



SYV+

UNE SOLUTION MULTIMÉDIA COMPLÈTE ASSOCIANT ÉCRANS TFT TRÈS HAUTE DÉFINITION ET INTERFACE UTILISATEUR INNOVANTE

Conçue pour valoriser l'information aux voyageurs, faire vivre votre politique multimédia, et répondre aux nouvelles réglementations en systèmes d'information embarqués, la solution SYV+ vous garantit tout le confort et la convivialité d'un affichage multimédia piloté par un logiciel dédié innovant, développé spécifiquement par Seipra Score : YNFOLINE.

A partir de la géolocalisation du KC640-32G ou tout type de SAE, les écrans TFT de la gamme SYV+ affichent avec précision les plans de ligne, arrêts, fourches, courses partielles, perturbations sur la ligne et annonces commerciales et culturelles.



POUR UNE INFORMATION VOYAGEURS CONVIVIALE ET EFFICACE



UNE GAMME TRÈS HAUTE DÉFINITION

- 15 POUCES 4/3
- DIÈDRE 20 POUCES 16/9ÈME
- 2 x 20 POUCES 16/9ÈME CÔTE À CÔTE
- SIMPLE ET DOUBLE FACE



DIFFUSION DE VIDÉOS, ANIMATIONS FLASH, DIAPORAMA,...

- GRÂCE À UNE CARTE PC PUISSANTE INTÉGRÉE.
- MISE À JOUR PAR WI-FI : OPTION GPRS

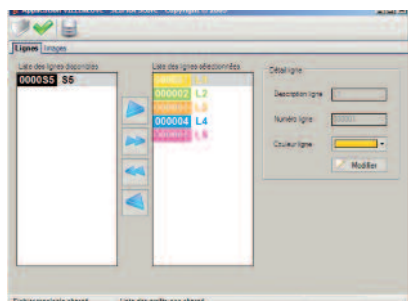
GESTION DU SON À L'INTÉRIEUR ET À L'EXTÉRIEUR

SYSTÈME DE CONVERSION PERMETTANT DE GÉNÉRER AUTOMATIQUÉMENT, VIA DU TEXT TO SPEECH, DES FICHIERS SON À L'IDENTIQUE DES TEXTES CRÉÉS PAR LE RÉGULATEUR AU SOL.

INNOVATION
SEIPRA SCORE

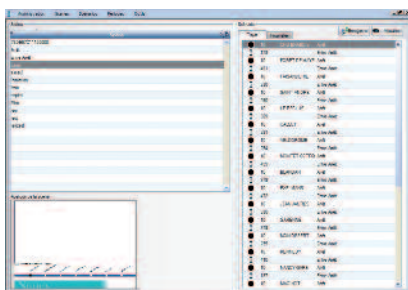
Le + avec le logiciel **YNFOLINE**

Première sur le marché, la nouvelle interface utilisateurs développée par Seipra Score, YNFOLINE, est une solution innovante, conviviale et facile d'emploi.



A la fois éditeur de lignes, éditeur de scénarii et séquenceur, **YNFOLINE propose des gabarits permettant une automatisation poussée des tâches et un gain de temps précieux.**

Interfacé à un SAE, **YNFOLINE** permet l'importation automatique du graphicaage et des instructions de ligne.



YNFOLINE génère automatiquement :

- Plans de ligne dynamiques
- Zooms des plans de ligne
- Présentation visuelle et sonore du prochain arrêt



+ D'IMAGES POUR UNE MEILLEURE SCÉNARISATION MULTIMÉDIA DES INFORMATIONS VOYAGEURS

PERSONNALISEZ LE CONTENU DE VOS ÉCRANS

(texte, images, animations flash, page web, texte dynamique)

avec les messages et les scènes à afficher en fonction des positions sur la ligne, l'association de scènes pour la composition de vos scénarii, les messages vocaux, ...

Tous nos produits de la gamme SEIPRA "AFFICHEURS & SYSTÈMES D'INFORMATION" sont fabriqués par le leader européen des systèmes d'information à LED pour les transports passagers et trafic routier : AESYS



CARACTÉRISTIQUES TECHNIQUES

DONNÉES TECHNIQUES

Tension d'entrée	24 V _{DC} (16 à 32 V _{DC})
Consommation	52 W _{TYP} - 69 W _{MAX}
Température de fonctionnement	de -10°C à + 50°C
Humidité de l'air	de 10% à 90%
Refroidissement du système	Convection naturelle (sans ventilateur)

CARACTÉRISTIQUES PC EMBARQUÉ

Processeur	Intel® Core TM 2 Duo U7500 - 1 066 GHz
Disque Dur + Mémoire	DD : 2GB Compact Flash - Mémoire : 2 DDR2 SDRAM DIMM, max. 4 GB

TRANSMISSION DES DONNÉES I/O

Lien Série	Série RS232 x 2 (COM1 & COM2) - COM1: RS232 - COM2: RS 232 ou RS485 ou IBIS
LAN	Ethernet Gigabit x 2
WI-FI	IEEE 803.11 b/g (optionnel)
USB	Total de 4 ports USB 2.0 sur la partie avant.
I/O	2 Entrées/2 Sorties digital (24 V _{DC} de potentiel)

INTERFACE

Import des données de topologie	Formats : HASTUS, HEURES, NAVOCAP, INEO, AESYS
Communication embarqué	Intégration des protocoles INEO, NAVOCAP, AESYS
Mise à jour	Téléchargement par Wifi

AFFICHAGE

Types de médias gérés	Flash, Vidéo, Images, Diaporama, Sons
Thermomètre	Configuration et gestion d'un thermomètre dynamique
Gestion de calendrier	Affectation de scènes d'affichage en fonction d'un calendrier